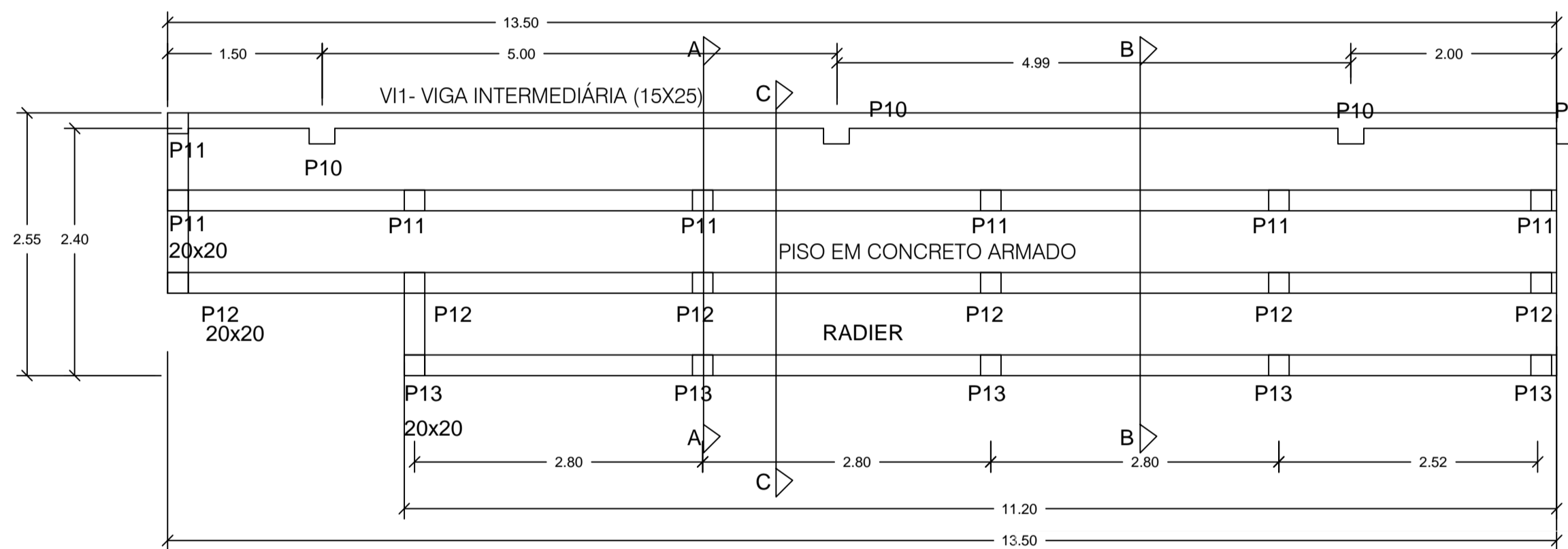
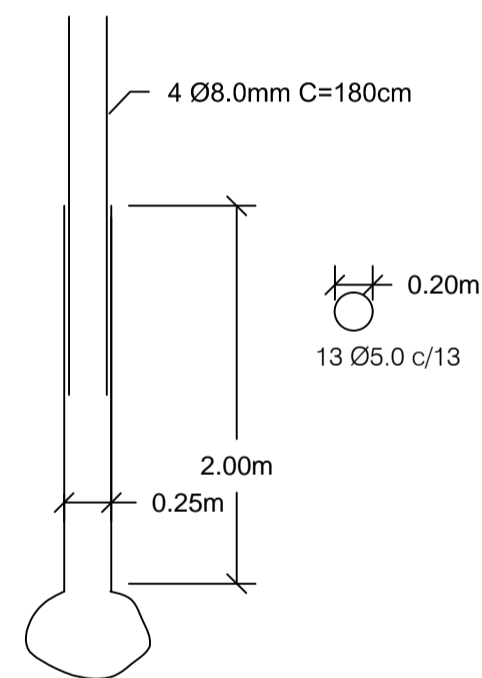


PLANTA DE FORMAS DO RADIER
Esc. 1:50

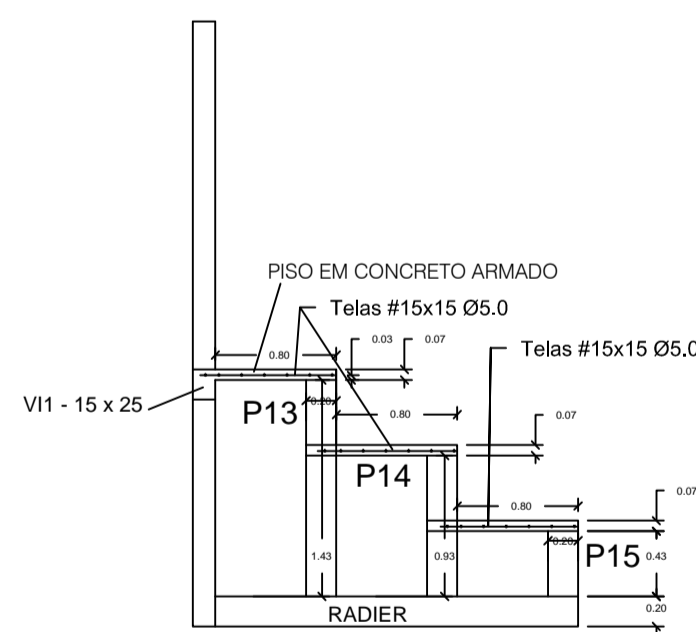


PLANTA DE FORMAS PISO DA ARQUIBANCADA
Esc. 1:50

BT



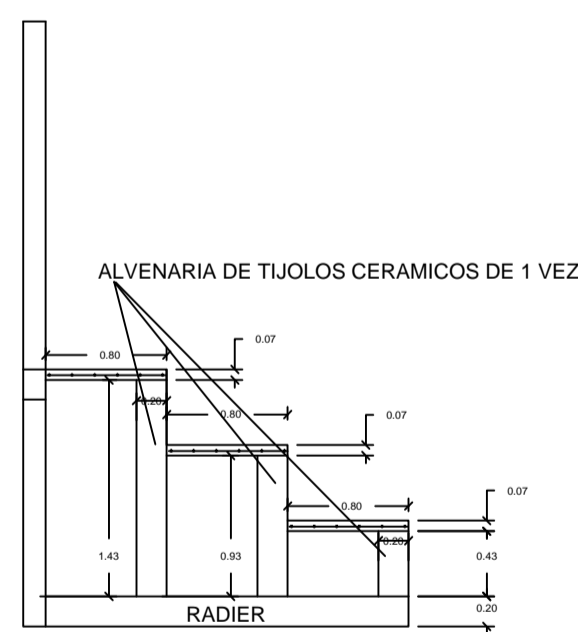
ARMAÇÃO BROCAS
Esc. 1:40



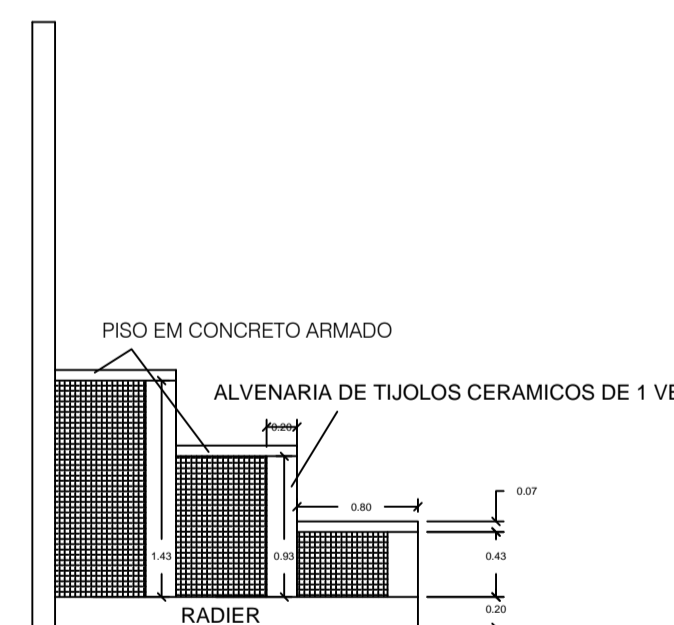
CORTE AA

$$\text{Vol} = (0,80 \times 13,50 \times 0,07) + (0,80 \times 13,50 \times 0,07) + (0,80 \times 11,20 \times 0,07) = 2,15 \text{ m}^3$$

$$\text{Vol} = 0,76 + 0,76 + 0,63 = 2,15 \text{ m}^3$$

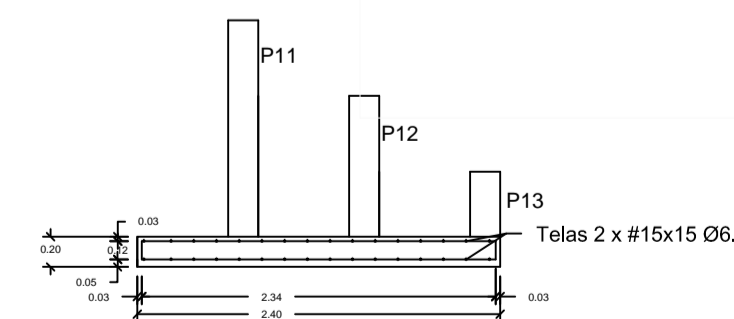


CORTE AA



CORTE REPRESENTATIVO

ARMAÇÃO PISO ARQUIBANCADA
Esc. 1:20



CORTE CC

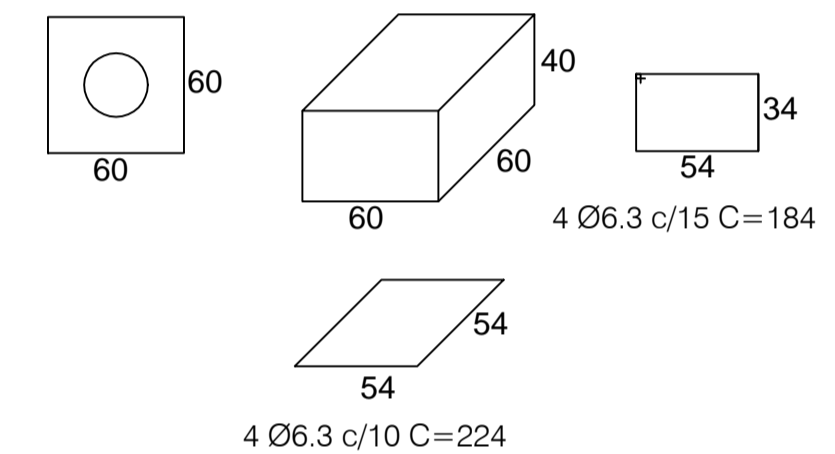
$$\text{Vol} = 2,40 \times 13,50 \times 0,20 = 6,48 \text{ m}^3$$

ARMAÇÃO RADIER (ARQUIBANCADA)

Esc. 1:20

ARMAÇÃO BLOCOS

B1 (22x)



RESUMO DE AÇO BLOCOS

RESUMO DE AÇO CA 50 - 60

AÇO	BIT. (mm)	COMPR. (m)	PESO (Kg)
50A	6,30	359,04	87,97
Peso Total			
Peso Total			50A = 99,96 Kg

$$\text{Vol} = 0,144 \times 22 = 3,17 \text{ m}^3$$

ARMAÇÃO BLOCOS

Esc. 1:30

PRANCHA:	PROJETO ESTRUTURAL	REVISÃO:	05/07/2021	FOLHA:	03/07
LOCAL:	Escola Marinha do Brasil Rua Joaquim Pinto Neto, S/Nº, Glória de Dourados - MS				
ASSUNTO:	ARMAÇÃO, RADIER, BLOCOS E BROCAS	DATA:	03/07/2021	ESCALA:	INDICADA
				ÁREA DE INTERVENÇÃO:	A = 728,46 m²
RESP. TÉCNICO:	Paulo Carlos Silva Junior Engenheiro Civil - CREA: 27.894-D/PR - VISTO- 8981-MS. CPF: 836.397.489-72		PROPRIETÁRIO: Município de Glória de Dourados CNPJ: 03.155.942/0001-37		